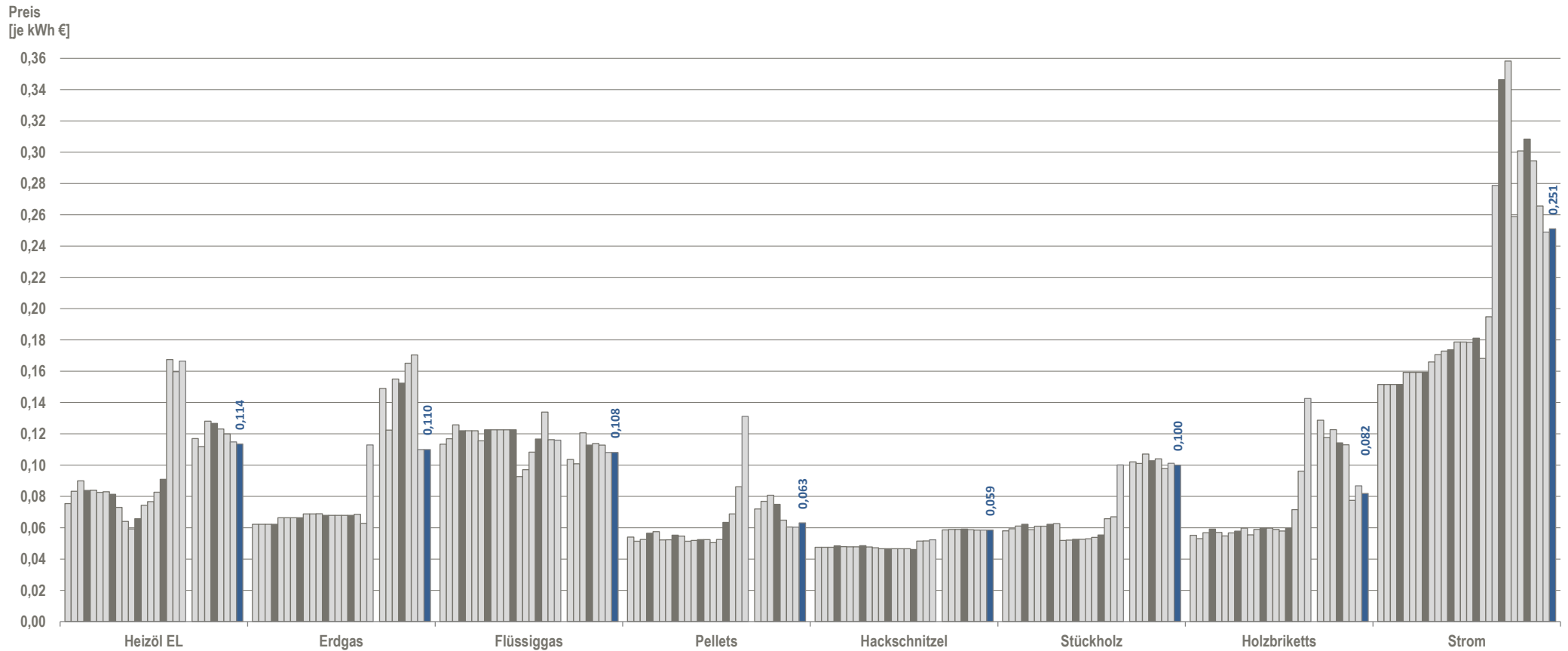


ENERGIEPREISENTWICKLUNG IN TIROL

März 2018 bis Dezember 2024



Die Preiserhebung erfolgt einmal im Quartal, jeweils in den Monaten März, Juni, September und Dezember.

Angabe aller Preise inkl. Kosten für Zustellung (im Umkreis von ca. 30 km) und Abfüllung sowie inkl. aller Steuern; Bei Erdgas und Strom sind die Kosten für die Messeinrichtungen miteinbezogen. Alle Preise beziehen sich auf eine Energiemenge von 20.000 kWh pro Jahr, die Wirkungsgrade der verschiedenen Heizungssysteme werden in der Berechnung nicht berücksichtigt.